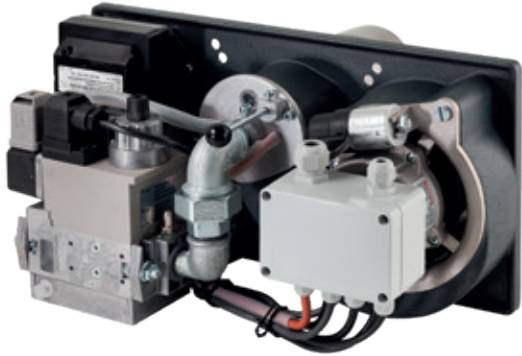


HG 75

Gasbrenner

Einbaulage: Standard



Einbaulage: 180° gedreht



0085 AR 0095

- Spezialbrenner zur Beheizung von Fleischerei-, Koch- und Räucheranlagen
- 180°-gedrehte Einbaulage lieferbar
- Extrem robuste Bauform
- Ionisationselektrode zur Flammenüberwachung
- Gasfeuerungsautomat wird zum Einbau in den Schaltkasten separat mitgeliefert

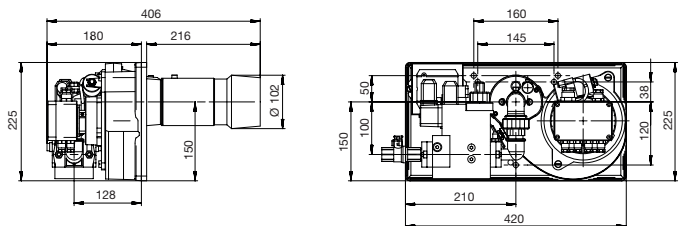
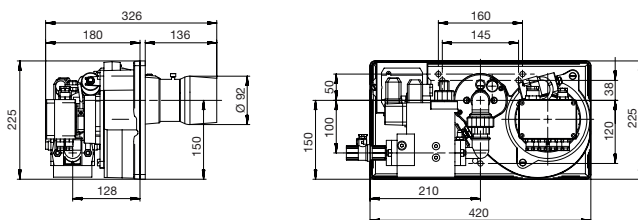
- Nennspannung 230V~50Hz
- Nennspannung 230V~60Hz
- Verpackungsmaße (LxBxH): 28,0 x 36,0 x 47,0 cm
- Transportgewicht: 15,5 kg

Technische Daten

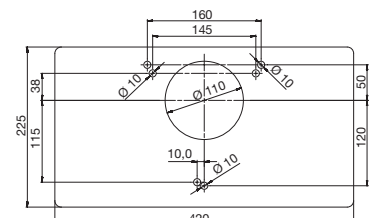
alle Angaben in mm

HG75 A/C

HG75 B/D



Modell	Gasart	min. Gasfließdruck	Gasanschluss	Leistung	Regelart
HG 75 A-E	Erdgas	20 hPa	R 1/2	23 - 60 kW	einstufig
HG 75 C-F	Flüssiggas	50 hPa	R 1/2	23 - 60 kW	einstufig
HG 75 B-E	Erdgas	20 hPa	R 3/4	60 - 90 kW	einstufig
HG 75 D-F	Flüssiggas	50 hPa	R 3/4	60 - 90 kW	einstufig



Ölbrenner

Modell	Brennerleistung	Öldurchsatz	Regelart	Externe Luftansaugung	Vorwärmung	Hochleistungsgebläse	Flammenüberwachung	Motorleistung	Schadstoffreduziert	Ausrichtung (horizontal/vertikal)
HLM 35 G	8 - 36 kW	0,7 - 3,0 kg/h	modulierend	50 mm	ja	drehzahl-geregt	Breitband-fühler	90 W	ja	h/v
HL 40 E-S	16 - 35 kW	1,3 - 3,0 kg/h	einstufig	50 / 80 mm	ja	ja	Fotowiderstand	90 W	ja	h/v
HLZ 45 A/BV	10 - 90 kW	0,8 - 7,6 kg/h	zweistufig	50 mm	ja	drehzahl-geregt	Breitband-fühler	90 W	ja	h/v
HL 60 A/B	16 - 65 kW	1,3 - 5,5 kg/h	einstufig	50 / 80 mm	möglich	ja	Fotowiderstand	90 W	nein	h/v
HL 60 E/F-S	16 - 65 kW	1,3 - 5,5 kg/h	einstufig	50 / 80 mm	ja	ja	Fotowiderstand	90 W	ja	h/v
HL 60 G/I/K-S	12 - 32 kW	1,0 - 2,7 kg/h	einstufig	50 / 80 mm	ja	ja	Breitband-fühler	180 W	ja	h/v
HL 60 N/P-S	31 - 45 kW	2,6 - 3,8 kg/h	einstufig	50 / 80 mm	ja	ja	Breitband-fühler	180 W	ja	h/v
HL/Z 120 A-S/B	47 - 140 kW	4,0 - 12,0 kg/h	einstufig / zweistufig	keine	ja	ja	Fotowiderstand	180 W	nein	h/v
HL 120 C/D/E-S	30 - 60 kW	2,5 - 5,1 kg/h	einstufig	keine	ja	ja	Breitband-fühler	180 W	ja	h/v
HL 85 A/B	16 - 65 kW	1,3 - 5,5 kg/h	einstufig	keine	ja	nein	Fotowiderstand	180 W	nein	h/v

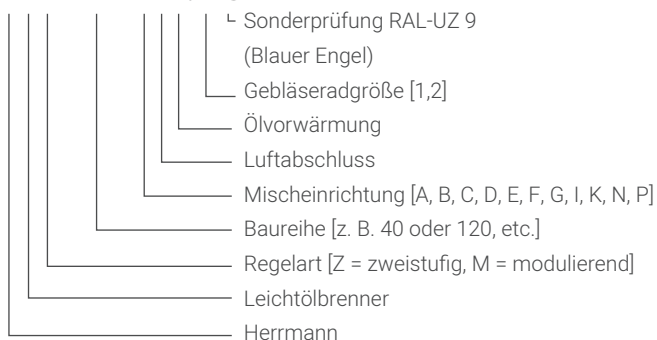
Gasbrenner

Modell	Brennerleistung	Gasanschluss	Regelart	Min. Gasfließdruck	Gasart	Motorleistung	Hochleistungsgebläse	Externe Luftansaugung
HG/Z 120 A-S	50 - 120 kW	R 3/4	einstufig / zweistufig	20 hPa	Erdgas	180 W	ja	nein
HG 75 A-E/B-E	23 - 90 kW	R 1/2, R 3/4	einstufig	20 hPa	Erdgas	180 W	nein	nein
HG 75 C-F/D-F	23 - 90 kW	R 1/2, R 3/4	einstufig	50 hPa	Flüssiggas	180 W	nein	nein

Typenschlüssel

Ölbrenner

HLZ XXX XLV.X-S



Gasbrenner

HGZ XXX XL.X-X-S

