

HLM 35 G

Brûleur fioul

Alignement horizontal



Alignement vertical



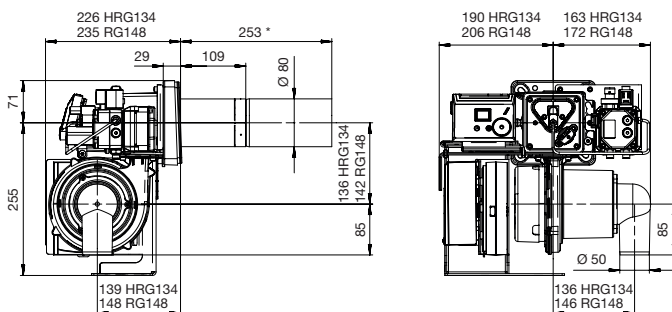
- Mode de fonctionnement modulant
- Brûleur à flamme bleue
- Version à faible NOx
- Motopompe modulante
- Chauffe automatique au mazout avec interface de communication

- Soufflante haute puissance commandée par le couple (HRG 134, RG 148)
- Détecteur de flamme large bande pour le contrôle des flammes
- Tension nominale 230 V~50 Hz

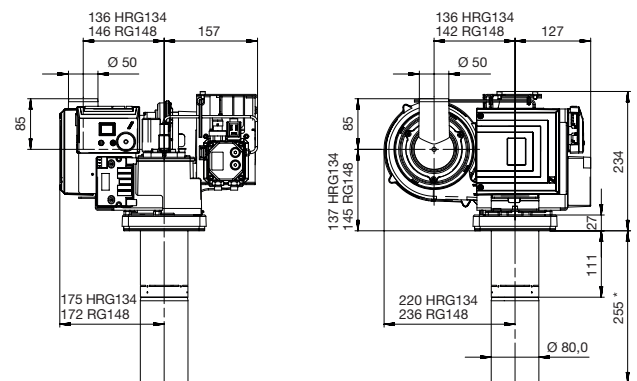
Caractéristiques techniques

Tous les chiffres en mm | *Autres longueurs sur demande

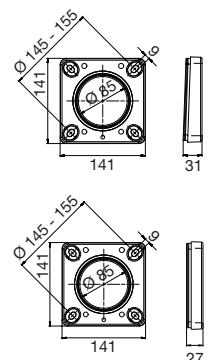
Alignement horizontal



Alignement vertical



Modèle	Débit de fioul	Puissance	Mode de régulation
HLM 35 AV 15 G1 G1	0,5 - 1,3 kg/h	6 - 15 kW	modulant
HLM 35 AV 16 G1 G1	0,7 - 1,6 kg/h	8 - 19 kW	modulant
HLM 35 AV 17 G1 G1	0,9 - 2,1 kg/h	10 - 25 kW	modulant
HLM 35 AV 19 G1 G1	1,0 - 2,2 kg/h	12 - 27 kW	modulant
HLM 35 AV 22 G1 G1	1,5 - 3,4 kg/h	18 - 40 kW	modulant
HLM 35 AV 24 G2 G1	1,6 - 3,8 kg/h	19 - 45 kW	modulant
HLM 35 AV 24 G2 G1	1,8 - 4,3 kg/h	21 - 51 kW	modulant



Programme des brûleurs

Brûleurs fioul

Modèle	Puissance	Débit de fioul	Mode de régulation	Version avec adaptateur ventouse	Préchauffage	Soufflante haute puissance	Contrôle de la flamme	Puissance du moteur	Polluants réduits	Alignement (horizontal/vertical)
HLM 35 G	8 - 36 kW	0,7 - 3,0 kg/h	modulant	50 mm	oui	commandé par le couple	Détecteur flamme	90 W	oui	h/v
HL 40 E-S	16 - 35 kW	1,3 - 3,0 kg/h	une allure	50 / 80 mm	oui	oui	Photo-résistance	90 W	oui	h/v
HLZ 45 A/BV	10 - 90 kW	0,8 - 7,6 kg/h	deux allures	50 mm	oui	commandé par le couple	Détecteur flamme	90 W	oui	h/v
HL 60 A/B	16 - 65 kW	1,3 - 5,5 kg/h	une allure	50 / 80 mm	possible	oui	Photo-résistance	90 W	non	h/v
HL 60 E/F-S	16 - 65 kW	1,3 - 5,5 kg/h	une allure	50 / 80 mm	oui	oui	Photo-résistance	90 W	oui	h/v
HL 60 G/I/K-S	12 - 32 kW	1,0 - 2,7 kg/h	une allure	50 / 80 mm	oui	oui	Détecteur flamme	180 W	oui	h/v
HL 60 N/P-S	31 - 45 kW	2,6 - 3,8 kg/h	une allure	50 / 80 mm	oui	oui	Détecteur flamme	180 W	oui	h/v
HL/Z 120 A-S/B	47 - 140 kW	4,0 - 12,0 kg/h	une allure / deux allures	aucune	oui	oui	Photo-résistance	180 W	non	h/v
HL 120 C/D/E-S	30 - 60 kW	2,5 - 5,1 kg/h	une allure	aucune	oui	oui	Détecteur flamme	180 W	oui	h/v
HL 85 A/B	16 - 65 kW	1,3 - 5,5 kg/h	une allure	aucune	oui	non	Photo-résistance	180 W	non	h/v

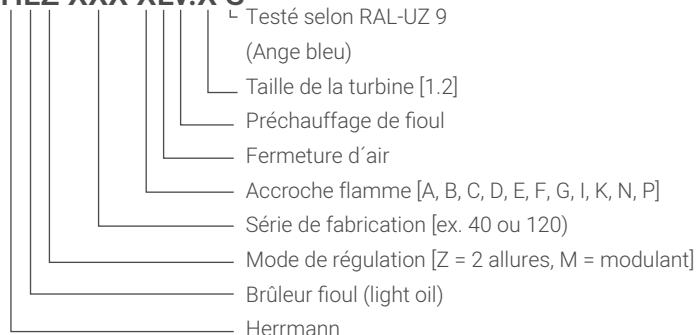
Brûleur gaz

Modèle	Puissance	Branchement au gaz	Mode de régulation	Pression min. d'écoulement du gaz	Type de gaz	Puissance du moteur	Soufflante haute puissance	Version avec adaptateur ventouse
HG/Z 120 A-S	50 - 120 kW	R 3/4	une allure / ou deux allures	20 hPa	Gaz naturel	180 W	oui	non
HG 75 A-E/B-E	23 - 90 kW	R 1/2, R 3/4	une allure	20 hPa	Gaz naturel	180 W	non	non
HG 75 C-F/D-F	23 - 90 kW	R 1/2, R 3/4	une allure	50 hPa	Gaz liquide	180 W	non	non

Code de modèle

Brûleur fioul

HLZ XXX XLV.X-S



Brûleur gaz

HGZ XXX XL.X-X-S

