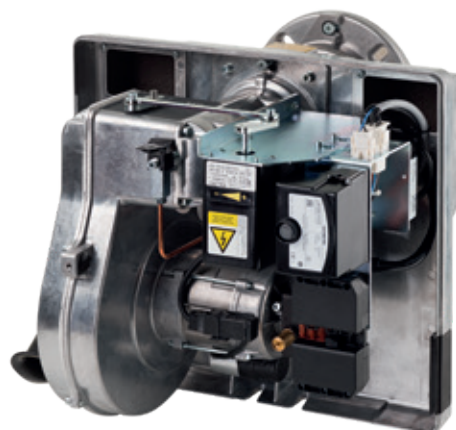


# HL/Z 120 A-S/B

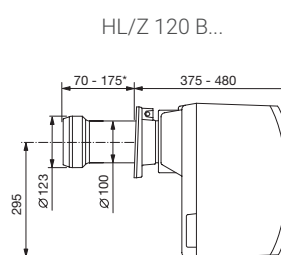
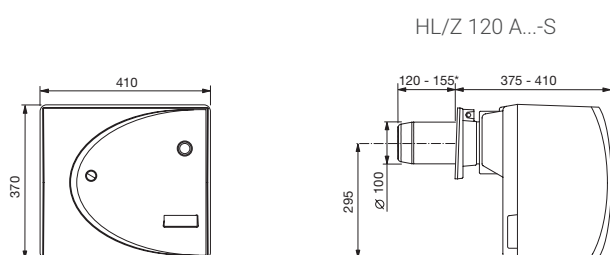
## Brûleur fioul



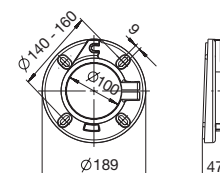
- Brûleur en version mono-étagée ou à 2 étages
- HL/Z 120A-S en version à faible NOx
- HLZ avec vanne d'arrêt d'air entraînée par un servomoteur automatique
- HL en option avec vanne d'arrêt d'air entraînée par un servomoteur automatique
- Soufflante haute puissance
- Allumage automatique
- Photorésistance pour le contrôle de la flamme
- Tension nominale 230 V~50 Hz
- Dimensions du pack (LxLxH): 42,5 x 48,5 x 59,5cm
- Poids: 21,5 kg (HLZ 120 A-S/B)
- Poids: 20,5 kg (HL 120 A-S/B)

### Caractéristiques techniques

Tous les chiffres en mm | \*Autres longueurs sur demande



Modèle	Débit de fioul	Puissance	Mode de régulation
HL 120 A-S	4,0 - 10,0 kg/h	47 - 120 kW	une allure
HL 120 AV-S	4,0 - 10,0 kg/h	47 - 120 kW	une allure
HL 120 B	6,0 - 12,0 kg/h	71 - 140 kW	une allure
HL 120 BV	6,0 - 12,0 kg/h	71 - 140 kW	une allure
HLZ 120 ALV-S	4,0 - 10,0 kg/h	47 - 120 kW	deux allures
HLZ 120 BLV	6,0 - 12,0 kg/h	71 - 140 kW	deux allures



# Programme des brûleurs

## Brûleurs fioul

Modèle	Puissance	Débit de fioul	Mode de régulation	Version avec adaptateur ventouse	Préchauffage	Soufflante haute puissance	Contrôle de la flamme	Puissance du moteur	Polluants réduits	Alignement (horizontal/vertical)
HLM 35 G	8 - 36 kW	0,7 - 3,0 kg/h	modulant	50 mm	oui	commandé par le couple	Détecteur flamme	90 W	oui	h/v
HL 40 E-S	16 - 35 kW	1,3 - 3,0 kg/h	une allure	50 / 80 mm	oui	oui	Photo-résistance	90 W	oui	h/v
HLZ 45 A/BV	10 - 90 kW	0,8 - 7,6 kg/h	deux allures	50 mm	oui	commandé par le couple	Détecteur flamme	90 W	oui	h/v
HL 60 A/B	16 - 65 kW	1,3 - 5,5 kg/h	une allure	50 / 80 mm	possible	oui	Photo-résistance	90 W	non	h/v
HL 60 E/F-S	16 - 65 kW	1,3 - 5,5 kg/h	une allure	50 / 80 mm	oui	oui	Photo-résistance	90 W	oui	h/v
HL 60 G/I/K-S	12 - 32 kW	1,0 - 2,7 kg/h	une allure	50 / 80 mm	oui	oui	Détecteur flamme	180 W	oui	h/v
HL 60 N/P-S	31 - 45 kW	2,6 - 3,8 kg/h	une allure	50 / 80 mm	oui	oui	Détecteur flamme	180 W	oui	h/v
HL/Z 120 A-S/B	47 - 140 kW	4,0 - 12,0 kg/h	une allure / deux allures	aucune	oui	oui	Photo-résistance	180 W	non	h/v
HL 120 C/D/E-S	30 - 60 kW	2,5 - 5,1 kg/h	une allure	aucune	oui	oui	Détecteur flamme	180 W	oui	h/v
HL 85 A/B	16 - 65 kW	1,3 - 5,5 kg/h	une allure	aucune	oui	non	Photo-résistance	180 W	non	h/v

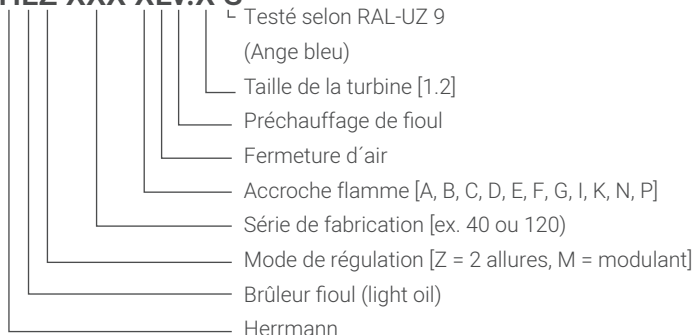
## Brûleur gaz

Modèle	Puissance	Branchement au gaz	Mode de régulation	Pression min. d'écoulement du gaz	Type de gaz	Puissance du moteur	Soufflante haute puissance	Version avec adaptateur ventouse
HG/Z 120 A-S	50 - 120 kW	R 3/4	une allure / ou deux allures	20 hPa	Gaz naturel	180 W	oui	non
HG 75 A-E/B-E	23 - 90 kW	R 1/2, R 3/4	une allure	20 hPa	Gaz naturel	180 W	non	non
HG 75 C-F/D-F	23 - 90 kW	R 1/2, R 3/4	une allure	50 hPa	Gaz liquide	180 W	non	non

### Code de modèle

#### Brûleur fioul

##### HLZ XXX XLV.X-S



#### Brûleur gaz

##### HGZ XXX XL.X-X-S

